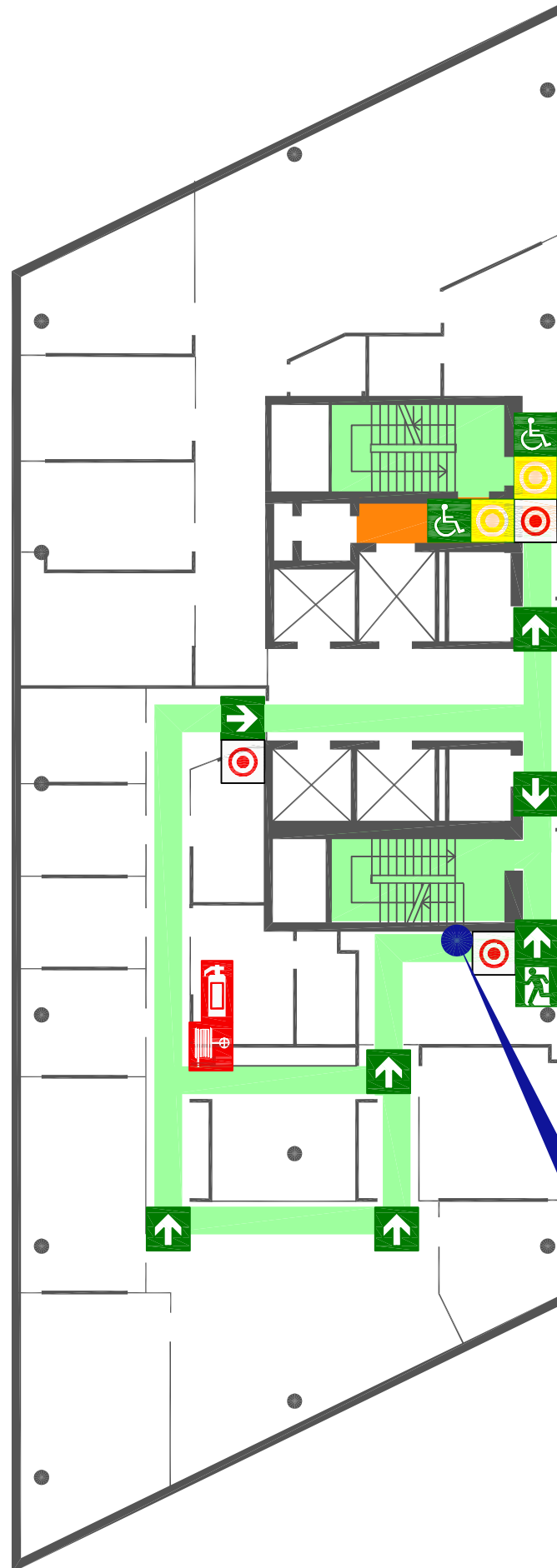
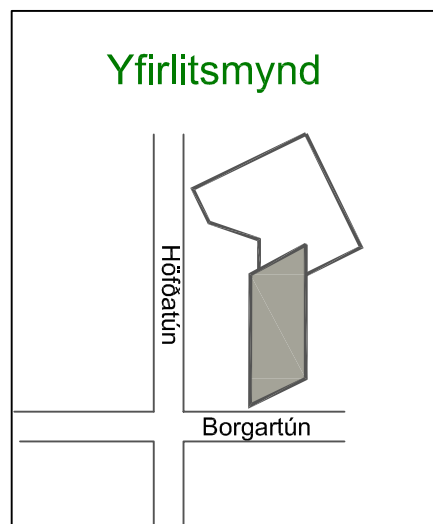


FLÓTTALEIÐIR - ESCAPE PLAN

Hæð 12/12th Floor

| Skýringar | |
|-----------|-----------------------------------|
| | Pú ert hér |
| | Flóttaleið |
| | Biðsvæði |
| | Neyðarútgangur |
| | Sjúkrakassi |
| | Fyrir hjólastóla |
| | Söfnunarstaður |
| | Rýmingarhjálp |
| | Slökkvitæki |
| | Brunaslanga |
| | Brunaboði |
| | Stjórnstöð brunaviðvörðunarkerfis |
| | Stigi |
| | Lyfta |



Við eldsvoða

- Ýtið á næsta brunaboða ef þið verðið vör við eld.
- Látið aðra nálæga vita um hættuna.
- Hringja í **1-1-2**
- Slökkvið eldinn með handslökkvitæki, bruna-slöngu eða eldvarnarteppi.
- Aldrei setja sig í hættu og hafið ávallt örugga flóttaleið.
- Alls ekki brjóta glugga nema í algerri neyð.
- Kynnið ykkur rýmingaráætlun fyrir fatlaða.

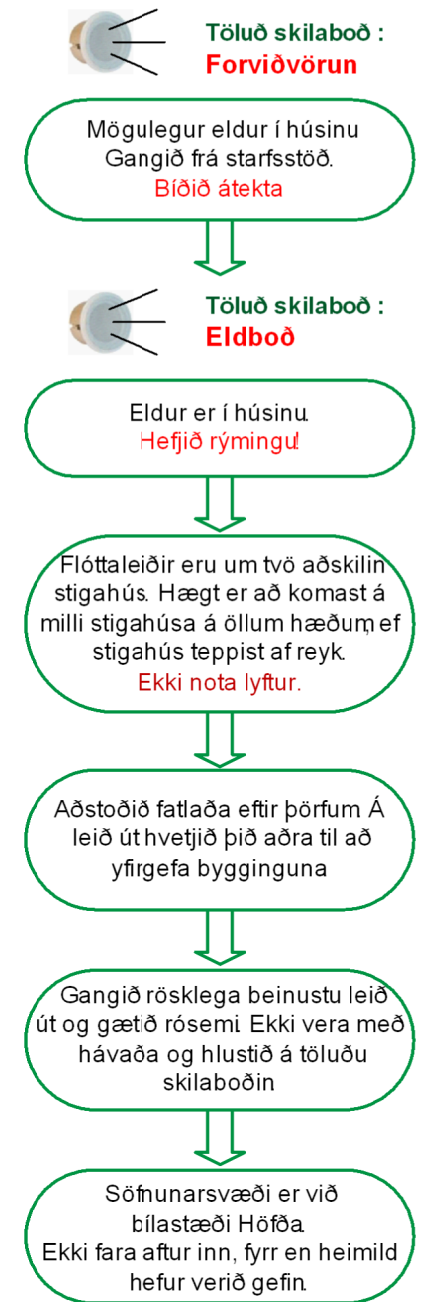
Önnur hættu

- Rýma getur þurft bygginguna vegna annarrar hættu en eldsvoða; t.d. jarðskjálfta, sprengihótunar, efnahættu eða veðurs.
- Brunahandboðar eru notaðir til að virkja rýmingu, hver sem hættan er.
- Sérstakar aðstæður geta valdið því að betra sé að bíða inni í húsi, en að rýma bygginguna.
- Hlustið vel á töluð skilaboð.

Rýmingaráætlun Fatlaðir

- Verið alltaf meðvituð um staðsetningu og mögulegar flóttaleiðir.
- Tryggið ykkur aðstoð annarra, ef þörf er á.
- Notið ekki lyftu við rýmingu.
- Notið biðsvæði (sérmerkt á flóttamynd) og bíðið aðstoðar ef þörf er á.
- Ýtið á gula hnappa, sem merktir eru "Rýmingarhjálp". Boð berast þá í brunastöð.
- Bíðið aðstoðar slökkviliðs.

Rýmingaráætlun:



Pú ert hér

Neyðarnúmer **112**
EINN EINN TVEIR

Höfðatún 2

| | |
|--------------|---------------|
| Hönnuðir: | EFLA |
| Dags: | Desember 2012 |
| Númer plans: | H12 N-S1-A3 |
| Útgáfunúmer: | 1 |