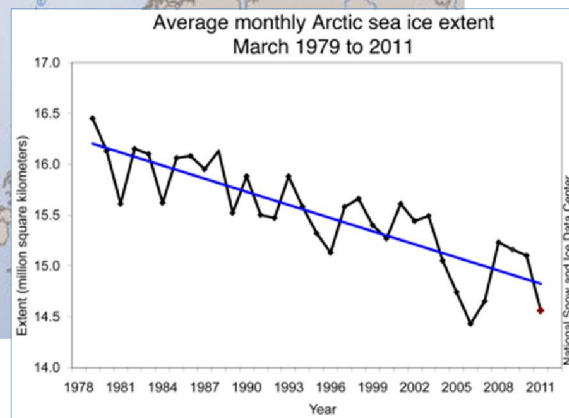
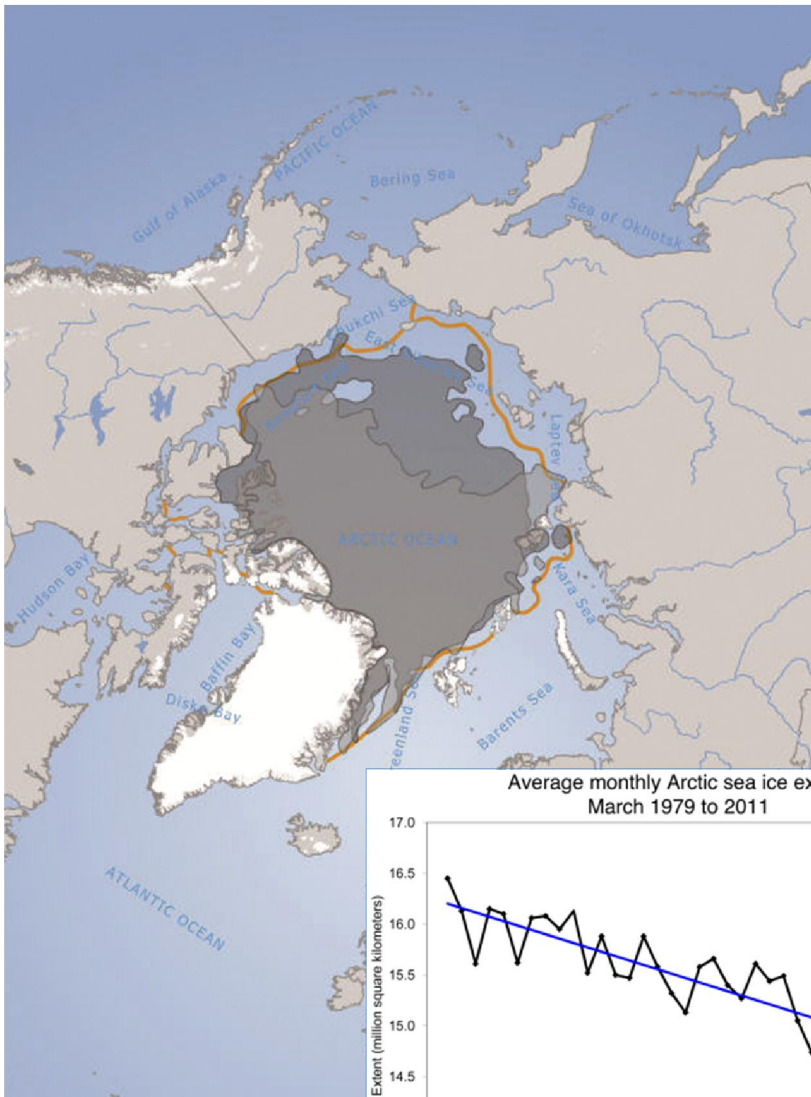


OLÍUVINNSLA OG SÆBARÓNAR - HVAR OG HVERNIG

Hafsteinn Helgason

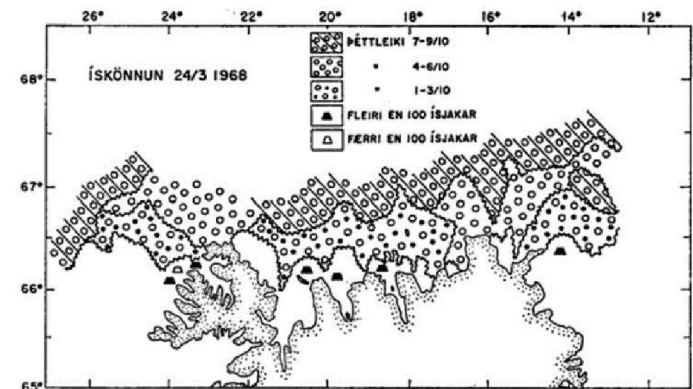
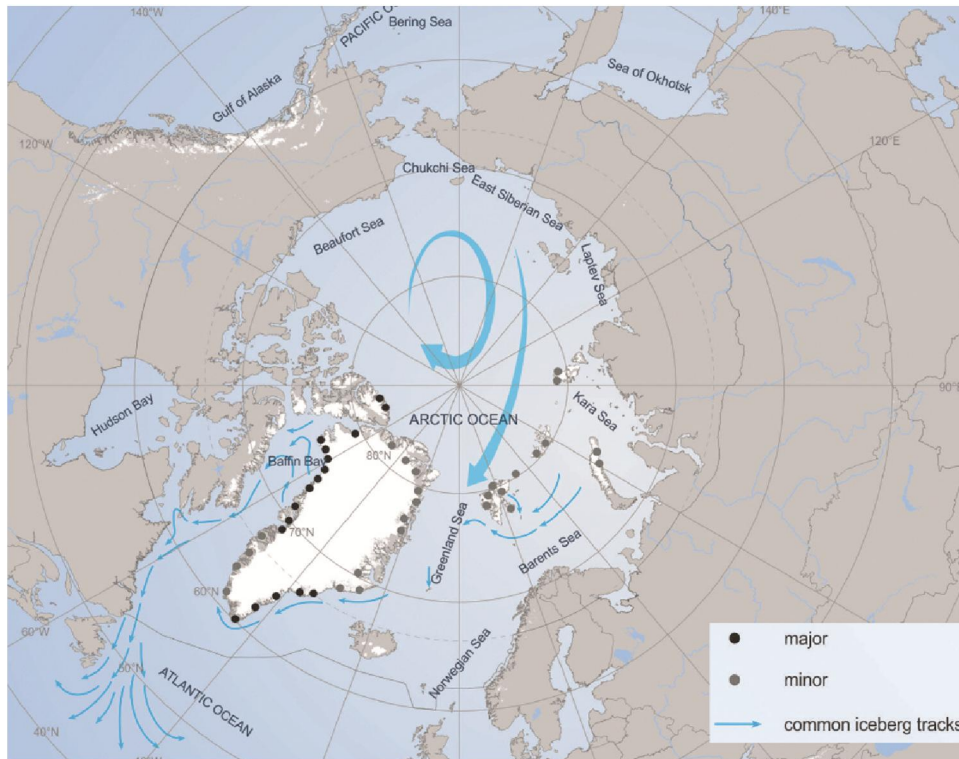
ERFIÐLEIKAR OG HÆTTUR TENGJAST VEÐURFARI, SJÓLAGI OG HAFÍS

- Hafísbreiðan á Pólsvæðinu minnkar hratt og er víða 1-3 m að þykkt.

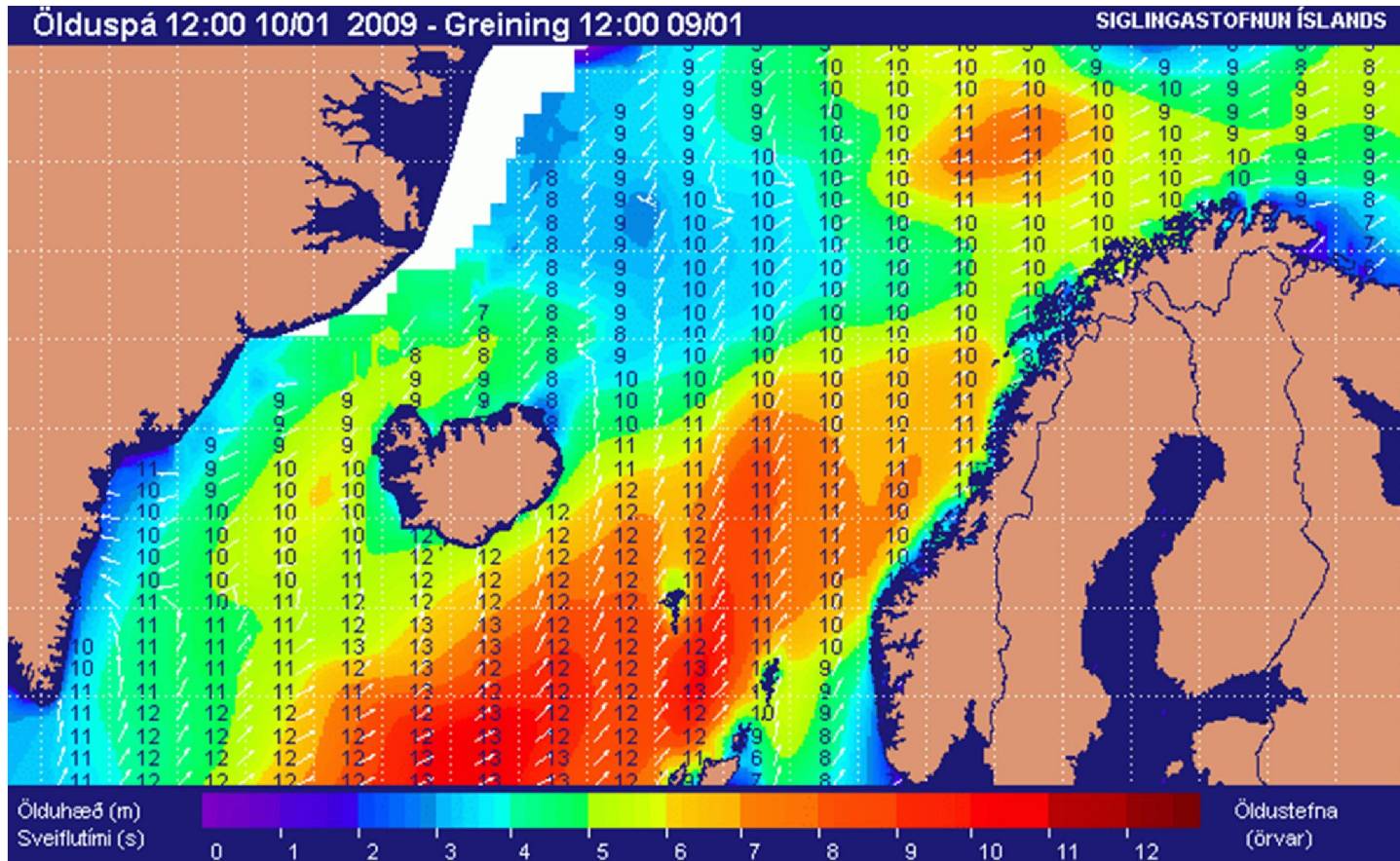


HAFÍS VIÐ ÍSLAND

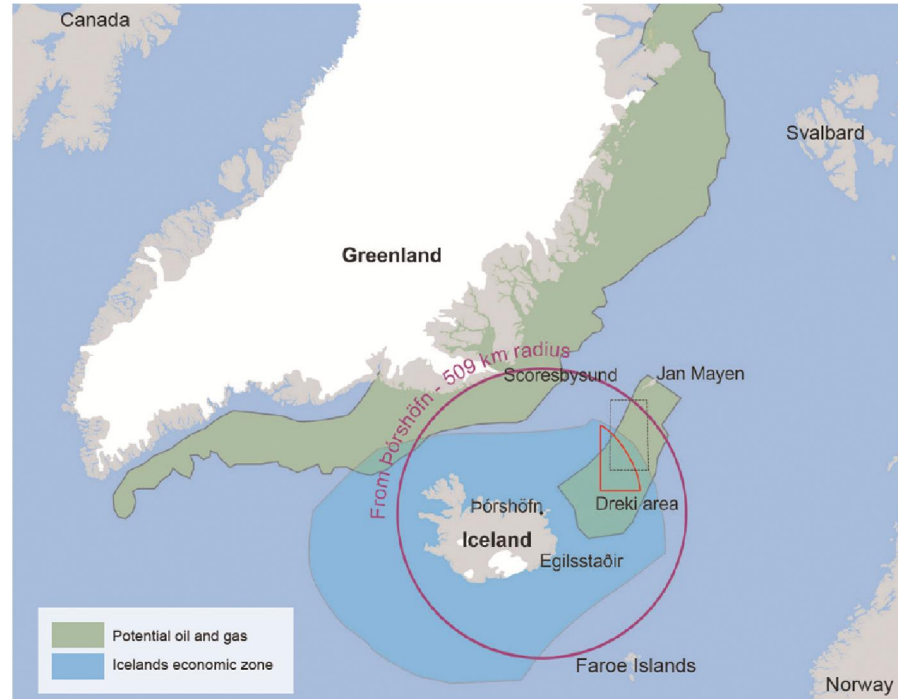
- Hafís er oft nærri Vestfjörðum og getur teygt sig inn á Norðurland, sjaldan þó á Drekasvæði
- Borgarís er mjög sjaldgæfur fyrir NA-landi



ÖLDUHÆÐIR VIÐ ÍSLAND



TÆKIFÆRIN OG HÆTTURNAR



- Olía- og gasvinnsla á Drekasvæði
- Olía- og gasvinnsla við Austur Grænland
- Ná mavinnsla á Grænlandi
- Siglingar milli Atlantshafs og Kyrrahafs um Pólsvæðið
- Aukin umferð skemmtiferðaskipa og olíu- og gasflutningaskipa við strendur landsins
- Vatnsorka beisluð á Grænlandi og flutt til Evrópu

HVAÐ ÞÝÐIR OLÍULEIT Í N-ATLANTSHAFI VARÐANDI AÐSTÖÐUSKÖPUN?

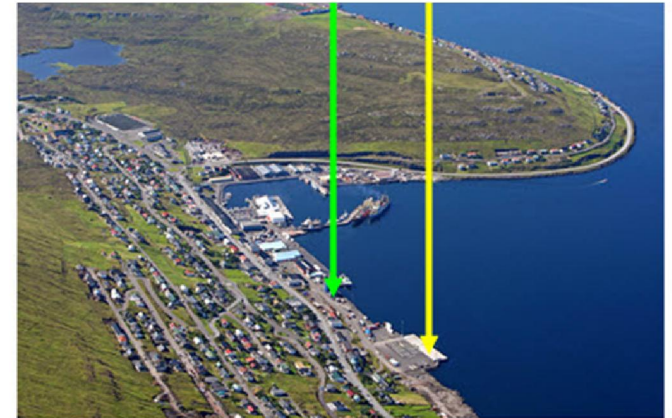
- Lágmarks fjárfestingar á fyrstu 10 árunum
(Bergmálsmælingar, gerist nánast allt á sjó)
- Aðstöðusköpun í landi árið 2022 í tengslum við
tilraunaboranir (þjónustuskip og þylusveit). Umsvif mjög
háð fjölda boreininga. Fjarlægðir skipta máli.

AÐSTAÐA Í RUNAVÍK, FÆREYJUM



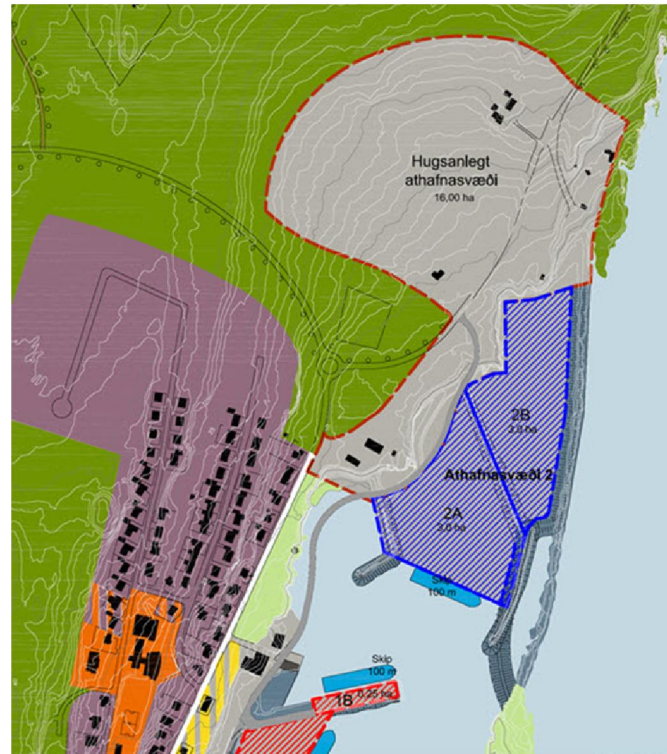
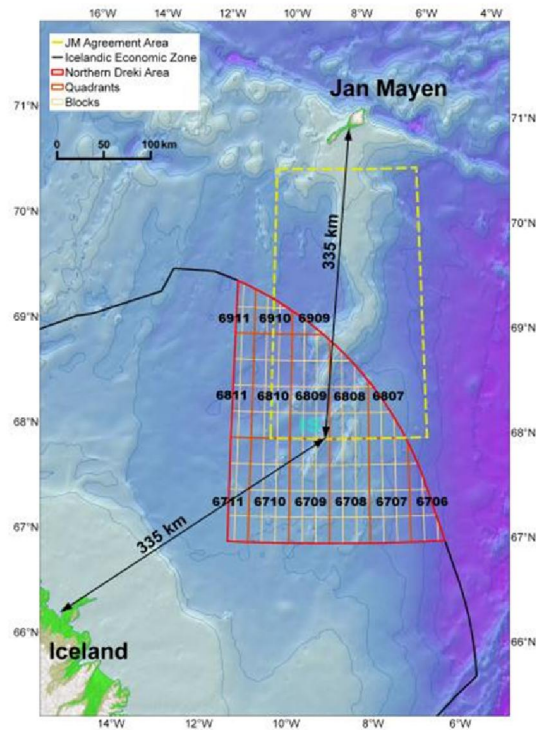
Nálægur bryggjukantur sem einnig er notaður og nálæg blá síló fyrir bentonit og sement.

Nýlegur um 100 m langur viðlegukantur ásamt steyptri þekju og opnu geymslusvæði.



AÐSTAÐA Á LANDI - VOPNAFJÖRÐUR

- Fjarlægð að þjónustusvæði skiptir máli.
- Rekstrarkostnaður þjónustuskips um 120 þúsund norskar krónur á sólahring.



HVAÐ ÞÝÐIR OLÍUVINNSLA Í N-ATLANTS- HAFI VARÐANDI AÐSTÖÐUSKÖPUN

- Vinnslustig krefst fjölbreyttari og afkastameiri þjónustu (stærra land undir, fleira fólk og auknar fjárfestingar)
- Umsvif og uppbygging ræðst sem fyrr af fjölda vinnslueininga (Drekasvæðið, A-Grænland)
- Fjarlægðir, möguleg aðstaða í landi (stækkun), almenn grunngerð skiptir máli
- Uppbygging geymslu og vinnslueininga krefst mikils landrýmis og góðra hafnarskilyrða

OLÍUVINNSLA

- Meðal afköst: < 5.000 tonnur (750.000 lítrar) á sólahring/holu
- Oft nokkrar holur tengdar vinnslupalli eða SUB einingu
- Losun olíu á palli á 7-20 daga fresti
- 50-450 menn tengjast vinnslupalli
- Gasflutningur með pípu í land



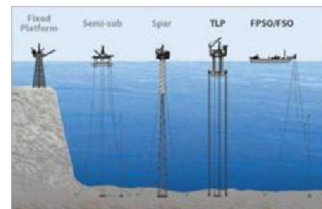
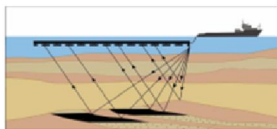
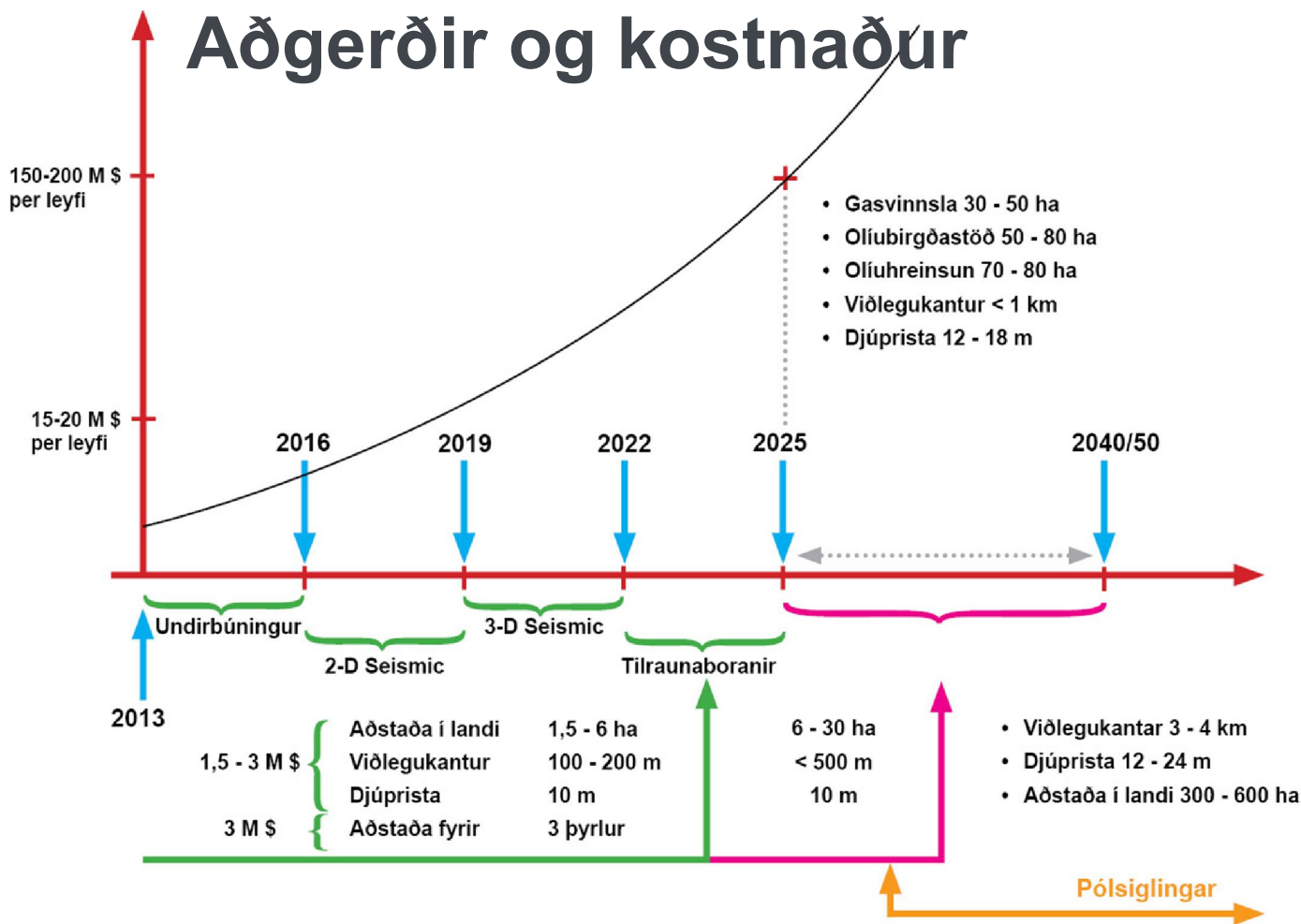
LANDSSVÆÐI UNDIR GEYMSLU OG VINNSLU

- Gaspípa líklegast á land á Langanesi
- Gasvinnsla (LNG): 30-50 ha svæði við höfn
- Olíubirgðastöð: 50-80 ha svæði við höfn
- Olíuhreinsun (10 MT): 70-80 ha svæði við höfn
- Viðlegukantur: < 1 km
- Djúprista: 12-18 m

- **Örfá svæði bjóða upp á slíkt**

SVIÐSMYND NÆSTU 40 ÁRA

Aðgerðir og kostnaður



HRÖÐ UPPBYGGING OG VINNSLA

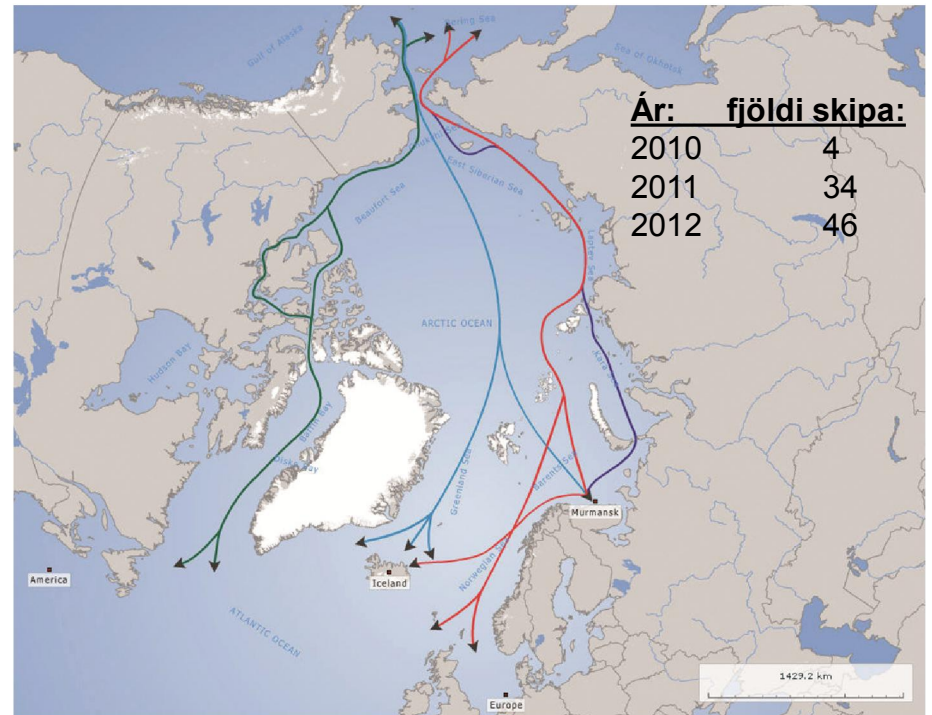
- Aukin þensla ?
- Aukin lántaka ?
- Aukinn kostnaður á olíu/gaseiningu ?
- Meiri umhverfisáhætta í hafi ?
- Meiri umhverfisröskun á landi ?
- Byggðaröskun ?
- Fiskvinnsla í vanda ?

OPNUN SIGLINGALEIÐA Í NORÐRI



Dalian → Rotterdam, 11000 sjómíður

Dalian → NA-Ísland, 5800 sjómíður



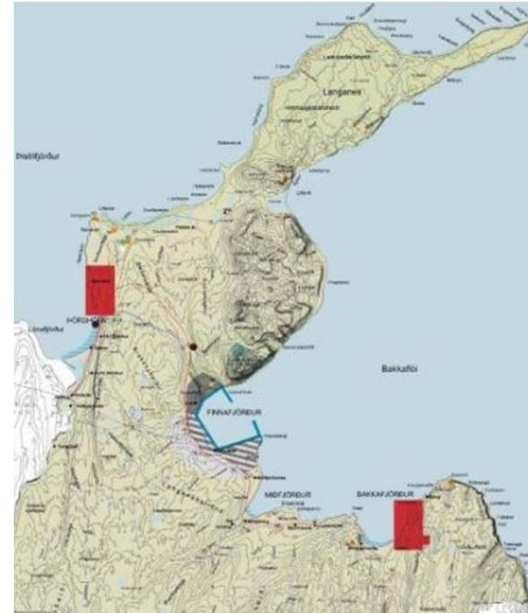
Gríðarleg aukning á NA-siglingarleiðinni, 16-20 sólahringa styttri sigling miðað við Suez

FINNAFJÖRÐUR

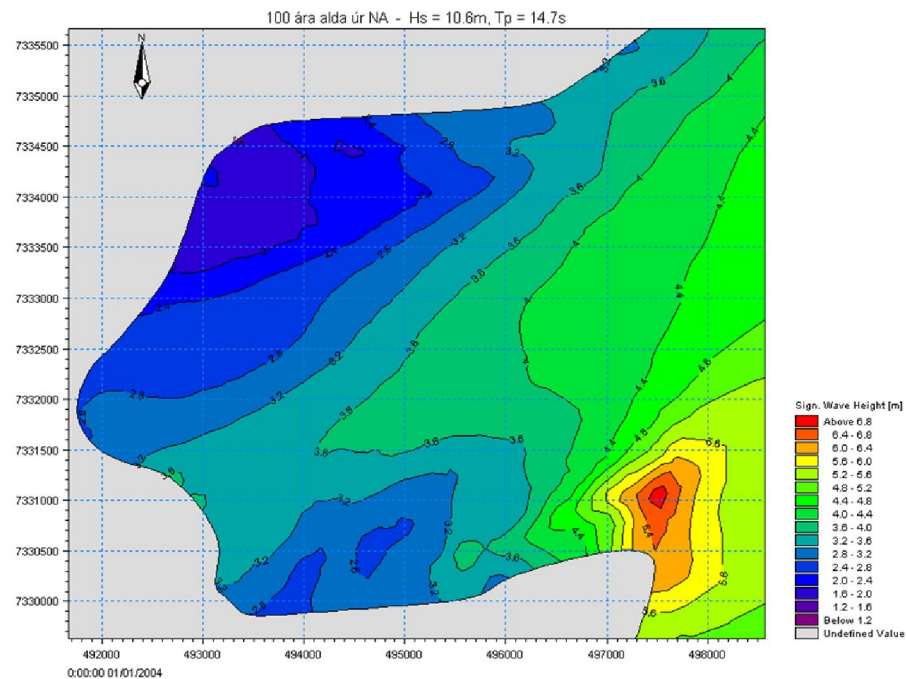
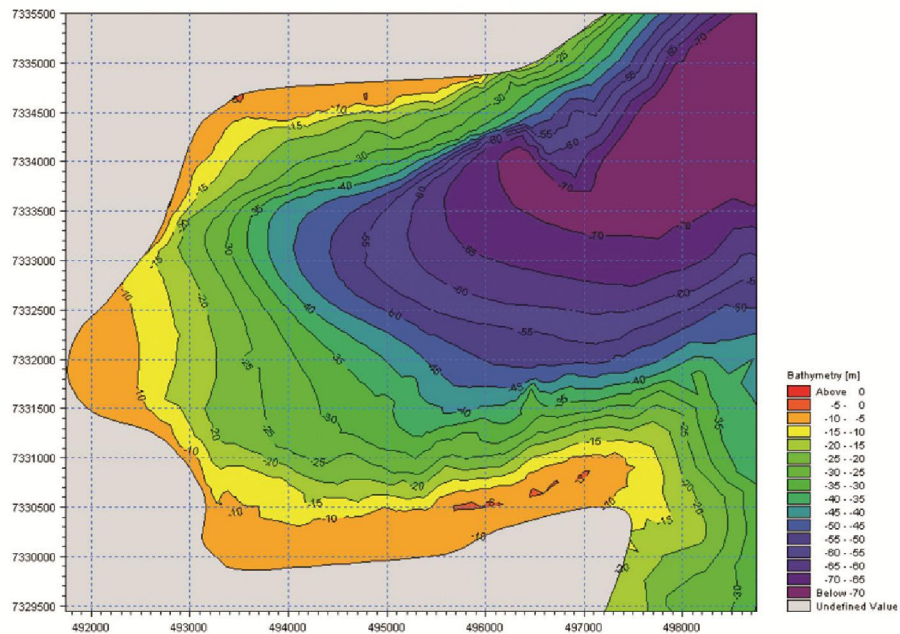
MARGAR FLUGUR Í HÖGGI

Olíu- og gasvinnsla + Umskipunarhöfn

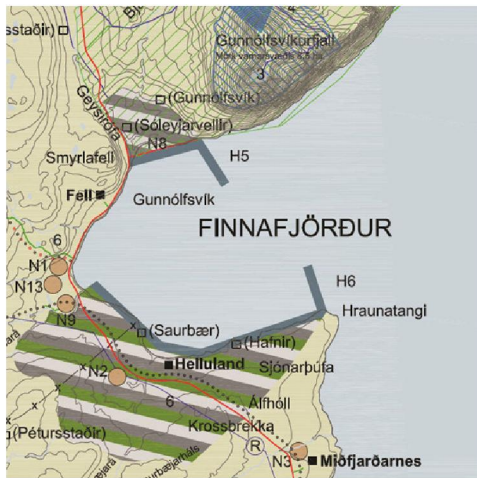
- Hugmyndir Langanesbyggðar um Finnaðarfjarðarhöfn:
 - Hindrunarlaus og opin innsiglingarleið
 - Mjög lítil ölduhæð við verstu aðstæður
 - Langanesið ver svæðið allt
 - Úrkoma lítil og vindafar hagstætt
 - 6 km langir viðlegukantar mögulegir
 - 1100 ha aðliggjandi flatlendi
 - 12-50 m dýpi við viðlegu
 - Lágmarks brimvarnir



DÝPI OG ÖLDUHÆÐ Í FINNAFIRÐI



FINNAFJARÐARHÖFN

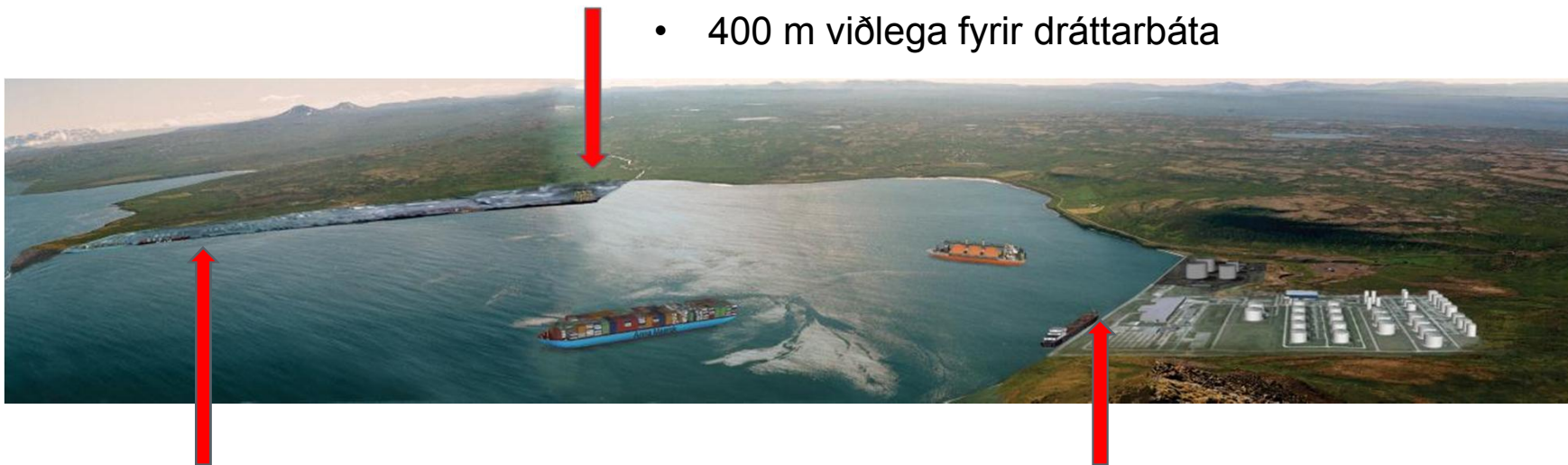


FINNAFJÖRÐUR - ATHAFNASVÆÐI



SVIÐSMYND FRAMTÍÐAR Í FINNAFIRÐI

- 80 ha þjónusta við olúvinnslu
- 70 ha jarðefnageymsla, vinnslusvæði og dokk
- 400 m viðlega fyrir dráttarbáta



Umskipunarhöfn sunnanmegin fjarðar:

- 2,7 km viðlega
- 12-24 m djúprista
- 400 ha gáma-og bílageymsluplön
- 200 ha þjónusta og iðnaður

Olú- og gashöfn norðanmegin fjarðar:

- 1 km viðlega
- 18 m djúprista
- 90 ha olúbirgðastöð
- 30 ha LNG stöð

TAKK FYRIR

